

Famille  
ファミリー

草加学園橋

ファミリー草加学園橋

E-47号棟

4LDK

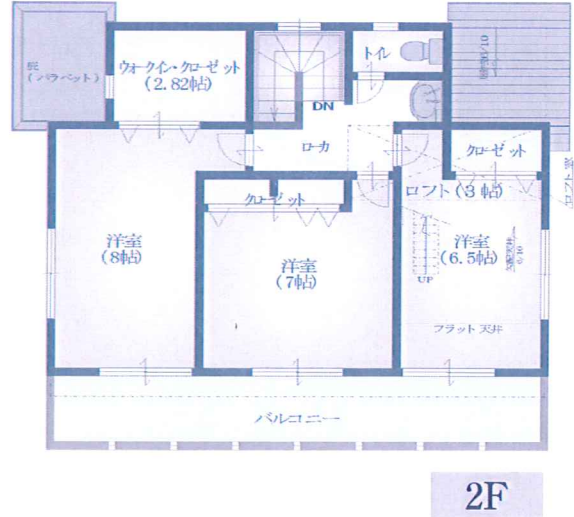
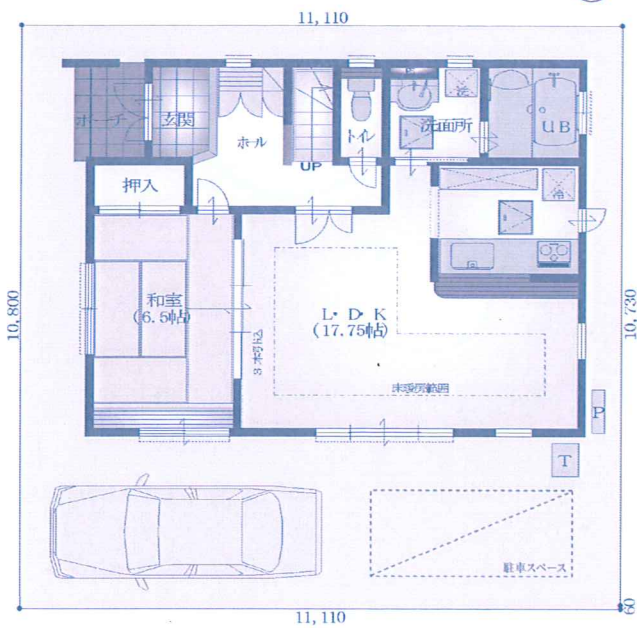
(オール電化住宅)

■建物面積

1F 60.16㎡ 2F 52.71㎡

■延床面積 112.87㎡

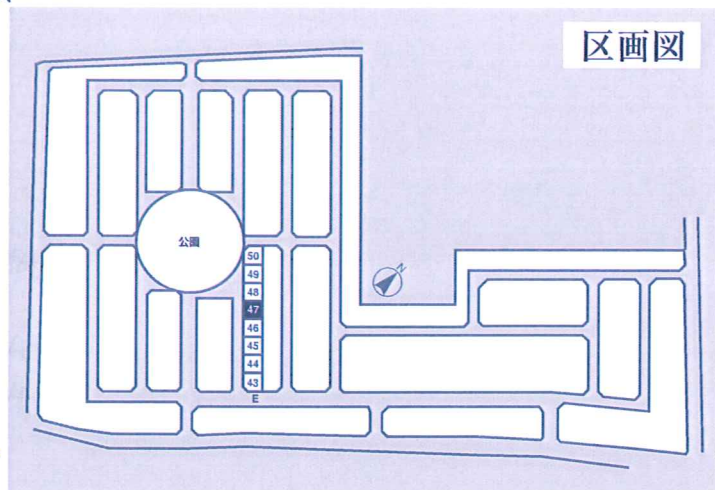
■敷地面積 120.09㎡



\*図面と異なる場合には、現況優先になります

使い勝手の良いスクエアな間取り、  
収納スペースも十分確保しました。

- 14.25帖のリビングダイニングは床暖房完備、寒い冬の日でも足元から暖めます。
- 和室にはリビングと床続き、縁側のある明るい空間です。
- キッチン家族の顔が見える対面型、家事をしながら家族との談話も増えそう。
- IHクッキングヒータ、食器自動洗い乾燥機が完備、床下収納や吊戸棚など機能的な空間にしました。
- 2階の洋室はすべてクローゼットがついた収納に便利な間取りです。
- 3帖のロフトスペースも収納や趣味にお役立てください。
- トイレ(ウォシュレット付)と洗面は2階にも配置しました。
- 開放感のある広々としたバルコニー。



S001-E-47